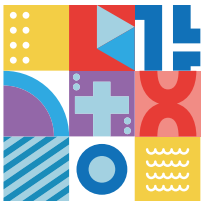


Plan de Estudios

Licenciatura en Matemáticas



I Semestre	II Semestre	III Semestre	IV Semestre	V Semestre	VI Semestre	VII Semestre	VIII Semestre
CÁLCULO 1	CÁLCULO 2	CÁLCULO EN VARIAS VARIABLES	ANÁLISIS REAL	ESPACIOS MÉTRICOS	MEDIDA E INTEGRACIÓN	OPTATIVO 2	TRABAJO DE TESIS
ÁLGEBRA	ÁLGEBRA LINEAL 1	TEORÍA DE NÚMEROS	ESTRUCTURAS ALGEBRAICAS 1	MÉTODOS NUMÉRICOS	GEOMETRÍA DIFERENCIAL	OPTATIVO 3	OPTATIVO 5
GEOMETRÍA ANALÍTICA Y VECTORIAL	PROGRAMACIÓN	ECUACIONES DIFERENCIALES	CÁLCULO 4	ESTRUCTURAS ALGEBRAICAS 2	INGLÉS 2	OPTATIVO 4	OPTATIVO 6
ANTROPOLOGÍA CRISTIANA	TIC Y QUEHACER MATEMÁTICO	ÁLGEBRA LINEAL 2	PROBABILIDADES	INGLÉS 1	OPTATIVO 1	FORMACIÓN FUNDAMENTAL 2	FORMACIÓN FUNDAMENTAL 3
	ÉTICA CRISTIANA	FORMACIÓN FUNDAMENTAL 1		MECÁNICA CLÁSICA	FÍSICA MODERNA	INGLÉS 3	INGLÉS 4
				INFERENCIA ESTADÍSTICA	MODELOS LINEALES		
				PROCESOS ESTOCÁSTICOS APLICADOS	SERIES DE TIEMPO		

En **quinto semestre** los alumnos los alumnos deben optar entre **tres** asignaturas: "MECÁNICA CLÁSICA", "INFERENCIA ESTADÍSTICA" o "PROCESOS ESTOCÁSTICOS APLICADOS". En función de la asignatura elegida en quinto semestre el alumno deberá elegir entre las siguientes asignaturas de **sexto semestre**: "FÍSICA MODERNA", "MODELOS LINEALES" o "SERIES DE TIEMPO"